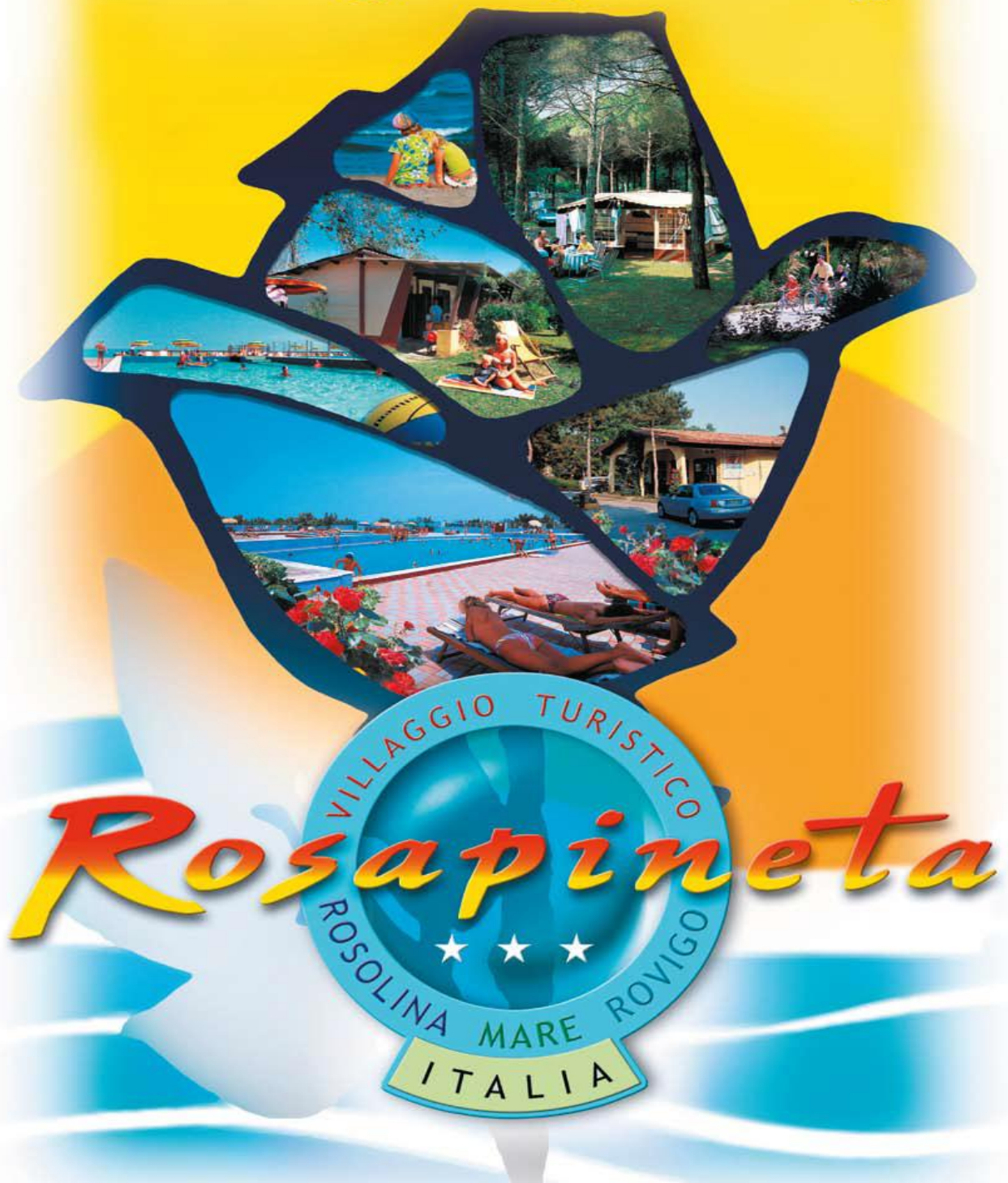


# Schwabinger Reiseboutique



**IHRE REISEINFORMATIONEN**

**2026**

## VOR IHRER ABREISE

Nur noch kurze Zeit, dann ist es soweit. Sie reisen zu Ihrem Urlaubsort – nach Rosolina Mare in die Ferienanlage Rosapineta Camping Village.

In dieser speziell für Sie zusammengestellten Informationsbroschüre finden Sie Wissenswertes über die Anlage und die Umgebung. Sie soll Ihnen Ihren Urlaub so angenehm wie möglich machen.

Lesen Sie diese Broschüre vorab in Ruhe durch. Die Informationen sind nach bestem Wissen und Gewissen zusammengetragen – allerdings können wir für eventuell veränderte Umstände, die während der Saison auftreten, nicht haftbar gemacht werden.

In der Vor- und Nachsaison kann es vorkommen, dass die eine oder andere Einrichtung noch nicht offen bzw. bereits geschlossen ist.

Wir wünschen Ihnen eine gute Reise, einen besonders schönen Urlaub und eine sichere Heimreise.

Ihr Team von der

**Schwabinger Reiseboutique**



Schwabinger Reiseboutique GmbH  
Erich-Kästner-Str. 2  
D-80796 München  
Tel.: (0049)89/30 40 01  
E-Mail: info@reiseboutique.net

## ALLGEMEINES

### ➤ Lage

Die Ferienanlage Rosapineta Camping Village liegt am Rande des Po-Delta Nationalparks, südlich der Etschmündung an der italienischen Adria, am Rande des Ortes Rosolina Mare, ungefähr 60 km südlich von Venedig. Durch ihre schöne Lage direkt am Meer mit dem privaten, flach abfallenden Sandstrand und dem typischen Pinienwald ist die Anlage ein idealer Urlaubsort.



### ➤ Adresse

Rosapineta Camping Village

Strada Nord, 24 - 45010 Rosolina Mare (RO)  
ITALIA

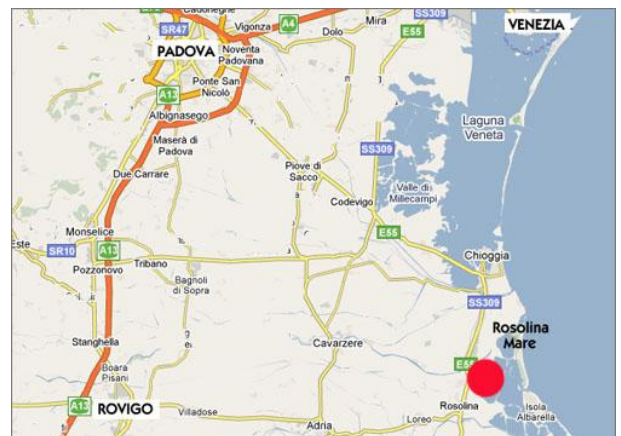
Tel. (+39) 0426 68033

(die „0“ in der Vorwahl bei intern. Gesprächen mit wählen)

E-Mail: [info@rosapineta.it](mailto:info@rosapineta.it)

GPS Daten:

45.1344183, 12.3201911 (Breite,Länge)





### ➤ Reisedokumente

Italien ist EU-Mitglied. Deutsche müssen im Besitz eines gültigen Personalausweises oder Reisepasses sein.

Führerscheine, Bank- und Kreditkarten oder Lohnsteuerkarten werden nicht als gültige Reisedokumente oder zum Nachweis der Identität anerkannt.

Seit 2012 sind Kindereinträge im Reisepass der Eltern ungültig und berechtigen das Kind nicht mehr zum Grenzübertritt. Somit müssen alle Kinder (ab Geburt) bei Reisen ins Ausland über ein eigenes Reisedokument verfügen. Als Reisedokumente für Kinder stehen, je nach Alter, Reisepässe und Personalausweise zur Verfügung.

In Deutschland lebende Bürger aus Nicht-EU-Ländern (z.B. Türkei, Serbien, Mazedonien usw.) sind von den Änderungen nicht unmittelbar betroffen, müssen aber bei grenzüberschreitenden Reisen die jeweiligen Einreisebestimmungen der einzelnen Länder beachten.

Sollten Sie mit Minderjährigen anreisen, die nicht zur eigenen Familie gehören, ist es erforderlich, dass das Kind eine Einverständniserklärung der Eltern vorweisen kann.

Das Formular kann hier heruntergeladen werden: [www.rosapineta.it/source/modulo-minori-de.pdf](http://www.rosapineta.it/source/modulo-minori-de.pdf)

### ➤ Kfz-Papiere

- gültiger nationaler Führerschein
- nationale(r) Zulassungsschein(e)
- Nationalitätskennzeichen im blauen Feld des Nummernschilds oder separat an Auto und Wohnwagen
- grüne internationale Versicherungskarte

### ➤ Anreisevorschlag

Über Venedig-Mestre auf der SS 309 „Strada Romea“ in Richtung Chioggia – Ravenna, ab der Abzweigung Chioggia/Sottomarina sind noch ca. 10 km auf der SS 309 zu fahren. Ca. 200 m nach der Etschbrücke (fiume Adige) biegen Sie rechts ab und fahren über die Überführung in Richtung Rosolina Mare.

Im Ort geht es gerade aus bis die Hauptstraße (von 20.00-1.00 Uhr Fußgängerzone) in der Piazzale Europa mündet. Nun fahren Sie die 2. Straße (Via del Leccio). Biegen Sie nach 300 m rechts in die Strada Nord ab nach Rosapineta.

**Alternative:** Bei Padua fahren Sie auf der A 13 Richtung Bologna. Nach ca. 4 km verlassen Sie die Autobahn in Padova-Zona industriale und fahren Richtung Chioggia auf der SP 40. Bei Piove di Sacco kommen Sie auf die SS 516 (immer Richtung Chioggia/Ravenna) und treffen nach ca. 10 km, noch vor Chioggia, bei Valli di Chioggia auf die Strada Romea – weiter siehe oben.



### ➤ Anreise

**Von 17.00 – 20.00 Uhr**

**Sollte sich Ihre Anreise bis nach 20.00 Uhr verzögern oder auf den nächsten Tag verschieben, ist die Rezeption unter Hinweis auf die Schwabinger Reiseboutique zu benachrichtigen. Tel. (+39) 0426 68033.**

**Halten Sie bitte die Anreisezeiten ein. Sollten Sie früher anreisen, kann es zu unangenehm langen Wartezeiten beim Check-In kommen.**

### ➤ Abreise

bis 10.00 Uhr

## ONLINE CHECK IN

Wir empfehlen einen Online Check In. Er kann bis 24 Stunden vor der geplanten Anreise erfolgen.

Über das **Online-Check-in-Formular** können alle Daten eingegeben werden, die bei der Registrierung angefordert werden

1. Zugang über <https://www.rosapineta.it/de>
2. rechts oben **Menü** anklicken und dann die unterste Zeile **Reservierter Bereich für Reiseveranstalter** anklicken.
3. Loggen Sie sich nun ein und füllen Sie im Feld "Buchungsnummer" die 4-stellige Vorgangsnummer (z.B. 8430) aus. Nicht die 6-stellige Gutscheinumnummer!

Familiennamen und Vorname des Reiseanmelders bzw. ersten Namens auf dem Reisevoucher in GROSSBUCHSTABEN und ohne Bindestrich.  
\*\*\* **Achtung: Umlaute durch AE, OE, UE ersetzen und statt ß ein SS schreiben** \*\*\*

4. Klicken Sie den **Online Check-In** Button
5. Geben Sie im ersten Teil die Anmeldeinformationen ein: Art des Dokuments (gültiger Reisepass, Personalausweis) und Autokennzeichen mit dem Sie anreisen (ohne Bindestriche, z.B. MTK2309).  
\*\*\* **Der Anmelder kann nicht geändert werden, außer es wurde von Rosapineta autorisiert.** \*\*\*

6. Im letzten Teil klicken Sie auf die Schaltfläche **+ Person hinzufügen** und fügen die Daten der anderen Personen ein, die mindestens die erste Nacht bleiben (auch Kinder und Babys). Am Ende der Anmeldung denken Sie daran, durch Klicken zu bestätigen:  
**✓ EINTRAGEN**

\*\*\* **Jede andere Person, die nach dem Online-Check-in hinzugefügt wird, wird direkt bei der Ankunft an der Rezeption des Camping Village registriert.** \*\*\*

7. Wenn der Check-In korrekt abgeschlossen ist, wird die Meldung: **✓ REGISTRIERUNG ERFOLGREICH** angezeigt.

Haustiere und zusätzliche Kosten können NICHT während des Online-Check-In gemeldet werden. Die Zahlung dieser zusätzlichen Kosten erfolgt bei der Ankunft an der Rezeption.

**Bei der Ankunft muss sich trotzdem eine Person an der Rezeption melden.** Es werden aber lediglich die Daten des Reisepasses/Personalausweises geprüft und City-Tax sowie evtl. zusätzliche Kosten (Hund, Zusatzbett etc.) sind zu bezahlen.

## ANKUNFT

Melden Sie sich bei Ihrer Ankunft bitte zuerst bei der Rezeption.

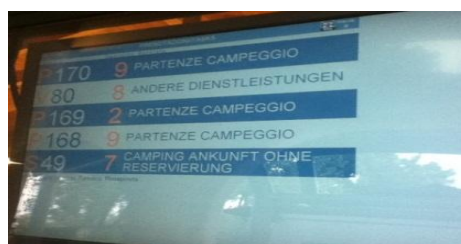


Dazu ziehen Sie aus dem Serviceterminal eine Nummer. Gehen Sie dazu wie folgt vor:

- Sprachauswahl oben links
- Anreise **Reiseveranstalter**
- **Schwabinger Reiseboutique**
- **Bungalow** (auch bei Chalet und Mobilheim)



Rechts vom Eingang befindet sich der Anzeigen-Bildschirm an welchem Ihre Nummer aufgerufen wird. Begeben Sie sich dann bitte zum Schalter mit der angezeigten Nummer. **Bitte gehen Sie immer nur mit einer Person pro Familie zum Check-In.**



Halten Sie für eine zügige Abwicklung bitte folgende Unterlagen bereit:

- Gutschein/Voucher
- Personalausweis/Reisepass von allen Mitreisenden, auch Kindern
- Autokennzeichen
- **Kaution € 50,- in bar**

*Die Gemeinde Rosolina erhebt eine Kurtaxe. Diese ist nicht inklusive und muss bei der Ankunft bezahlt werden: ca. 1,00 € pro Person und Tag*

## ➤ Rezeption

An der Rezeption erhalten Sie Informationen über die Anlage. Auch wenn Sie Fragen haben, helfen Ihnen die Mitarbeiter an der Rezeption gerne weiter.

Wenn etwas mit Ihrer Unterkunft nicht in Ordnung ist oder Inventar fehlt, dann melden Sie dies bitte sofort, damit möglichst schnell Abhilfe geschaffen werden kann.

Kurzum: was für Probleme Sie auch haben - fragen Sie um Hilfe. Die meisten Probleme können rasch gelöst werden.

Öffnungszeiten Rezeption:

Samstag, Sonntag            08.00 – 21.00 Uhr  
Montag – Freitag            08.30 – 20.00 Uhr

Bei Notfällen stehen wir auch in unserem Büro in München zu Ihrer Verfügung.

Tel: 0049/89/304001

Mo. – Fr. 10:00 – 18:00 Uhr

## ➤ Am Ort zu mieten und zu zahlen:

*(Vorbereitung nicht erforderlich – vor Ort zu bezahlen)*

Kinderbett für Kinder bis zu 4 Jahren  
(ohne Bettwäsche)            pro Tag            € 8,00

Zusatzperson inkl. Zusatzbett (ohne Bettwäsche)  
pro Tag            € 10,00

Es ist pro Wohnung nur **eine** zusätzliche Person erlaubt, auch Babys gelten als eine Person (*bei Villini, B4 und B6-K keine zusätzliche Person/Baby erlaubt*).

Bettwäsche pro Bett            € 9,00

Bettwäsche pro Doppelbett            € 13,00

Handtücher (1x klein, 1 x groß)            € 9,00

Zusätzlicher Liegestuhl oder Sonnenschirm  
pro Stück / pro Tag            € 7,00

Strandkabine pro Tag            € 9,00  
(Vorbereitung nicht möglich)

Personenwechsel während des Aufenthalts € 10,00  
(pro Person)

## ➤ Armband

Jedem Gast wird beim Check-in ein Armband ausgegeben, das als persönlicher Ausweis der Ferienanlage dient und während des gesamten Aufenthalts zu tragen ist.

Das Armband muss bei der Abreise zurückgegeben werden. Im Falle des Verlusts wird eine Gebühr von € 100,- erhoben.

Die Weitergabe des persönlichen Armbands an Dritte ist unter Androhung der sofortigen Auflösung des Vertrages (sowie der Zahlung eines Sanktionsbetrages von € 30,-) untersagt.

Weitere Infos unter:

[www.rosapineta.it](http://www.rosapineta.it) / [Menu](#) / [Platzordnung](#)



## ➤ Reklamationen

Sollten Sie wider Erwartens Grund zur Beanstandung haben, so wenden Sie sich bitte an die Rezeption und ersuchen um Abhilfe. Wir können spätere Reklamationen nur dann bearbeiten, wenn sie bereits an Ort und Stelle gemeldet wurden und nach Beendigung der Reise schriftlich bei uns vorliegen. Bitte beachten Sie die internen Regeln des Dorfes, die Ihnen bei Ankunft ausgehändigt werden.

### ➤ **PKWs in der Anlage**

Bitte fahren Sie mit Rücksicht auf Kinder nur in Schrittgeschwindigkeit.  
Sollten Sie nach 23.00 Uhr, z. B. nach einem Abendessen außerhalb der Anlage, ankommen müssen Sie Ihr Auto auf dem zentralen Parkplatz vor dem Supermarkt abstellen. Alle anderen Straßen sind dann abgesperrt, um allen Gästen eine erholsame Nachtruhe zu gewährleisten. Am nächsten Morgen, ab 7.00 Uhr, kann Ihr Auto dann „nach Hause“.

Bei einem großen Teil der Objekte können Sie Ihr Auto direkt vor dem Bungalow parken. Einige Chalets und Bungalows haben gruppenweise zusammenfasste Parkplätze in Hausnähe.

### ➤ **Motorräder in der Anlage**

Motorräder müssen am Eingang des Feriendorfes geparkt werden. Es ist nicht erlaubt Motorräder innerhalb der Anlage zu schieben oder damit zu fahren.

### ➤ **Tankstelle**

In Rosolina Mare, an der Ausfallstraße zur Strada Romea, befindet sich eine Tankstelle. Weitere Tankstellen liegen auf der SS 309.

In der Ferienanlage existiert eine Ladestation für Elektroautos (gegen Gebühr).



### ➤ **WLAN - Internetzugang**

Freie Nutzung inklusive – im Pinienwald und einigen anderen Bereichen ist der Zugang eingeschränkt. Aufgrund der Größe der Anlage mit vielen Bäumen ist die WLAN-Verbindung nicht überall garantiert.

### ➤ **Frühbucherrabatt** (bei Buchung bis 31.3.)

Mit den Reiseunterlagen erhalten Frühbucher einen Coupon pro Bungalow, der zu 10% Rabatt auf Speisen und Getränke berechtigt. Gültig in: Weinstube, Beach on the Rocks Bar, Sweet Corner (Jonny's Bar), Rosabar, Miramare Bar sowie Souvenirladen.



### ➤ **Haustiere**

Haustiere sind erlaubt (max. 2 Hunde pro Wohneinheit).

Gebühr pro Tag € 4,- (am Ort zu zahlen).

Gebühr für das 2. Haustier: € 7,- pro Tag.

In den Villini, B6-K strandnah und Mobilheimen sind grundsätzlich keine Hunde erlaubt.

### ➤ **Hunde in der Ferienanlage**

Ihr vierbeiniger Liebling ist bei uns immer herzlich willkommen!

Es stehen große Grünflächen für lange Spaziergänge inmitten der Natur zur Verfügung.

Im ganzen Feriendorf sind Haustiere willkommen (außer am Swimmingpool, im Fitnessraum und im Supermarkt).

Hunde müssen bei der Buchung mitgeteilt werden (**höchstens 2 Haustiere pro Unterkunft**), an der Leine geführt werden und die Regeln des Feriendorfs respektieren.

Sie sind an einem Strandbereich, sog. Hundestrand, gestattet.

Exklusiv beim Self Service/Bar Centrale "ICEBAU": das Eis für Hunde, das sehr gut bekömmlich, kalorienarm, reich an Ballaststoffen, ohne Gluten, nahrhaftig aber vor allem lecker ist!

Außerdem kleiner Hundetrainingsplatz und "Petwash" (Hundewaschplatz).

## ESSEN UND TRINKEN

Für den Durst zwischendurch und den kleinen Hunger bieten sich die verschiedenen Bars an.

Wenn Sie nicht selbst kochen möchten, dann stehen Ihnen in der Anlage diverse Restaurants zur Verfügung:

- **Selbstbedienungsrestaurant** – sehr preiswert, auch zum Mitnehmen



- **Restaurant Weinstube** – mit Pizza aus dem Holzofen



- **Restaurant Segelschule** – direkt am Strand – hier gibt's Pizza auch zum Mitnehmen



- **Sky Lounge -Bistro** –Restaurant mit Barbetrieb – neben dem SKY Pool



Erfahrungsgemäß sind die Restaurants am Freitag und Samstag sehr voll – bitte reservieren Sie!

**Bitte beachten Sie, dass in Italien zum Rechnungsbetrag immer noch das Bedienungsgeld (nicht Trinkgeld) „servizio“ und das Gedeck von 2 – 5 € p. Person „coperto“ hinzugerechnet werden.**

*Nur eine Rechnung pro Tisch im Restaurant ist bei den Italienern ganz normal und es wird vom Kellner fast als Zumutung gesehen, wenn jeder Gast auf seine eigene Rechnung besteht. Wenn in Italien mehrere Personen gemeinsam essen gehen, gibt es beim Bezahlen eine einzige Rechnung, die in einer Summe bezahlt wird. Meistens wird dann ganz einfach der Rechnungsbetrag durch die Anzahl der Personen geteilt (egal, ob der auch tatsächlich so viel gegessen hat oder nicht). Peinlich wird es, wenn die ausländischen Gäste genauestens anhand der Speisekarte ihre Kosten zusammenrechnen und dabei auch noch den Beitrag für das coperto und das servizio vergessen.*

*In den Restaurants im Feriendorf hat man sich natürlich auf die ausländischen Gäste eingestellt und man kann auch pro Familie bezahlen. Geben Sie das aber bitte bereits bei der Bestellung an!*

*Beilagen wie Kartoffeln, Gemüse oder Salat muss man üblicherweise extra zum Fleisch oder Fisch bestellen. Typisch ist, wenn diese nur lauwarm sind.*

### Halbpension/Vollpension

*Im Selbstbedienungsrestaurant HP € 15,-/VP € 25,-  
 Im Restaurant Sky Lounge HP € 23,-/VP € 29,-  
 Frühstück (1 Kaffee oder 1 Saft, 1 Croissant),  
 Mittag- und/oder Abendessen (1/2 Flasche Mineralwasser,  
 1 Semmel, Vorspeise, Hauptspeise und Beilage).  
 (Preis pro Tag – es müssen mindestens fünf aufeinanderfolgende  
 Tage gebucht werden.  
 Vorbestellung nicht erforderlich/nicht möglich.)*

## UNTERKUNFT

Je nach gebuchter Kategorie wohnen Sie in Bungalows, Chalets, Villini oder Mobilheimen. Für bestimmte Unterkunftsnummern und Lagen wird keine Garantie übernommen.



Folgende Einrichtung ist in Ihrer Unterkunft enthalten: Kochgeschirr, Matratzen, Kopfkissen, Baumwolldecken, Strom-, Gas- und Wasserverbrauch, 2 Liegestühle und 1 Sonnenschirm pro Wohneinheit (müssen selbst am Strand aufgestellt werden), pro Objekt 1 Parkplatz, bei B6, B6-K, V6 und V6-K zwei PKW-Stellplätze.

Sollte etwas fehlen, dann können Sie dieses an der Rezeption melden oder Sie gehen direkt zum „Magazzino“ (links von der Rezeption) und holen sich die benötigten Utensilien.

Leider kommt es immer wieder vor, dass z.B. Stühle oder Gläser in andere Bungalows/Chalets mitgenommen werden (man besucht Freunde) und den Weg nicht mehr zurückfinden.



### ➤ Elektrizität

Ihre Unterkunft ist mit mehreren Steckdosen ausgestattet. Die in Deutschland üblichen flachen Eurostecker (Typ C) funktionieren problemlos, Schuko-stecker (Typ F) nur bedingt, evtl. ist ein Adapter nötig.

### ➤ Klimaanlage

Alle Unterkunftstypen verfügen über eine Klimaanlage. Diese dient zur Kühlung in der Hochsaison, kann in der Vor- und Nachsaison aber auch zum Heizen verwendet werden. Per Fernbedienung können Sie die Klimaanlage individuell einstellen. Sollten Sie technische Probleme haben, dann wenden Sie sich bitte an die Rezeption.

### ➤ Satelliten TV

Die meisten Unterkunftstypen sind mit einem SAT-Fernseher ausgestattet. Es sind zwei Fernbedienungen vorhanden – eine für den SAT-Receiver und eine für den Fernseher. Schalten Sie zuerst den SAT-Receiver ein und dann den Fernseher. Sollten Sie technische Probleme haben überprüfen Sie zuerst die Steckverbindungen. Ansonsten wenden Sie sich bitte an die Rezeption.

### ➤ Grillen

An den Bungalows/Chalets die im Pinienwald liegen ist Grillen mit offenem Feuer oder Kohle verboten – Waldbrandgefahr! In diesem Bereich gibt es aber ausgewiesene Grillstellen. Ansonsten ist in der Anlage Grillen erlaubt.

### ➤ Endreinigung

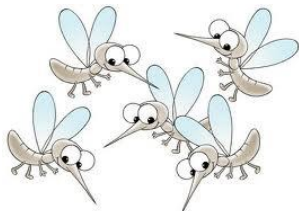
Die Endreinigung ist selbst vorzunehmen. Bitte verlassen Sie Ihre Wohnung so, wie Sie sie vorzufinden wünschen. Küche, Geschirr und Bad gründlich reinigen, Kühlschrank und Gefrierfach vollständig leeren, Abfall entsorgen und Böden kehren. Überprüfen Sie bitte die Vollständigkeit des Inventars. Ihr Nachmieter wird es Ihnen danken!

Die Endreinigung kann auch durch die Ferienanlage vorgenommen werden (Gebühr 30,- €). Bitte wenden Sie sich hierzu rechtzeitig an die Rezeption.

## ➤ Mücken

Da die Anlage dicht bewachsen ist, gibt es Mücken und andere Insekten. Bitte sorgen Sie vor!!

Einmal in der Woche, spätabends, fährt ein Sprühwagen mit Insektenbekämpfungsmittel durch die Anlage. Wir empfehlen vorher alle Textilien von der Terrasse zu entfernen.



## ➤ Einkaufsmöglichkeiten

In der Anlage befindet sich ein Supermarkt, in dem Sie die wichtigsten Lebensmittel kaufen können. Hier erhalten Sie auch täglich frisches Brot, Semmeln, süße Teigwaren, Kuchen etc. Ebenfalls bietet die Wursttheke eine große Auswahl.

Für den ersten „Großeinkauf“ empfiehlt sich der sehr große Supermarkt der Kette Iperlando in Rosolina Ort: an der Hauptstraße SS 309 Richtung Ravenna - Via del Commercio 1, 45010 Rosolina

Im Bungalowdorf befindet sich auch ein Bazar, in dem Sie von Spielsachen über Kleidung bis hin zu Campingartikeln eine große Auswahl finden.

Außerdem gibt es einen Souvenirshop sowie einen Zeitungs- und Tabakladen.

## KLEINE PACKHILFE

Bettwäsche, Hand-, Dusch-, Badetücher, Tischdecke, Wäscheklammern, Kaffeefilter, Filtertüten (es gibt keine Kaffeemaschine), Insektenschutz, Reiseapotheke, 1 Rolle Toilettenpapier (für den Anfang), kleines Spülmittel, Spülschwamm.

Vergessen Sie diverse Ladekabel nicht (Handy, Laptop, Fotoapparat, Rasierer usw.).

Ihre Kinder freuen sich auch über ihre eigenen Roller, Skateboards und Strandspiele.

## STRAND

Rosolina Mare liegt an einem rund 9 km langen feinen Sandstrand. Davon gehört fast ein Kilometer zur Ferienanlage Rosapineta Camping Village.

Der nördliche Teil des Strandes ist sehr schmal. Dort sind Hunde erlaubt (vorbehaltlich der jährlichen Genehmigung durch die Regierung). Etwa ab dem Restaurant „Segelschule“ wird der Strand Richtung Süden deutlich breiter. Der Strand fällt gemächlich ins Meer ab und ist daher auch für kleinere Kinder gut zum Baden geeignet. Der Meeresboden besteht ausschließlich aus Sand.

Am Strand befinden sich zwei Bars und das Strandrestaurant Segelschule mit Barservice. Des Weiteren sind Dusche, Toiletten und Umkleidekabinen vorhanden.

Zu jedem Bungalow, Chalet oder Mobilheim gehören zwei Liegestühle und ein Sonnenschirm, die selbst am Stand aufgestellt werden können.

Der Strand wird von Bademeistern bewacht. Bitte halten Sie sich, zu Ihrer eigenen Sicherheit, an evtl. Anweisungen.



## ➤ Strandservice

Zusätzlich bietet die Anlage einen Strandservice: mieten Sie sich einen bereits aufgestellten Schirm und Strandliegen an einem reservierten Strandbereich.

1 Schirm und zwei Liegen  
pro Tag ca. € 18,- / pro Woche ca. € 115,-  
Melden Sie sich dafür bitte an der Rezeption.



## SPORT

### ➤ Wasserspaß

In der Anlage gibt es zwei Schwimmbadkomplexe mit Kinderbecken. Einer geöffnet ab Saisonbeginn. Flossen und Luftmatratzen sind im Schwimmbad verboten.



### ➤ Sport

Sie können sich sportlich im Bungalowdorf so richtig ausleben, z.B. bei einem Wettbewerb auf einer der 4 Bowlingbahnen oder auf dem 18-Loch Minigolfplatz. Es gibt einen Fitnessraum, Soccer-Five-Feld, Tennisplatz und Tischtennis (alles gegen Gebühr).



Des Weiteren können Sie, ohne Extrakosten, ein großes Fußballfeld, einen Basketballplatz und ein Beachvolleyballfeld nutzen.

## ANIMATION

Das Animationsteam von Rosapineta bietet Ihnen allerlei Aktivitäten: Spiele, Sportwettbewerbe und z.B. Wassergymnastik. An manchen Abenden veranstaltet das Team einen Babyclub bei dem auch die Kleinsten so richtig abtanzen können. Das genaue Tagesprogramm können Sie einer Informationstafel entnehmen (nicht Vor- und Nachsaison).



### ➤ Verleih

In der Anlage bzw. am Strand können Sie Fahrräder, Fahrrad-Rikschas und Tretboote mieten (gegen Gebühr).

Tipp: Mieten Sie sich Ihr Fahrrad gleich für Ihren gesamten Urlaub und sparen Sie sich damit die Fahrradmitnahme von zu Hause.  
(Kosten für 14 Tage: € 56,- Preisstand 2025)

### ➤ Kinderbetreuung

Von Anfang Juni bis Saisonende gibt es für 4 – 8-jährige täglich von 10 – 12 und 16 – 18 Uhr einen Kinderclub.

### ➤ Für Jugendliche

In Rosolina Mare: Riviera Club      Strada Nord, 1  
45010 Rosolina Mare

## WEITERE EINRICHTUNGEN

Spielplätze für die Kleinen: neben dem Minigolfplatz und beim Restaurant Weinstube.



Zwei Spielhallen – zwischen Supermarkt und Self-Service-Restaurant und bei den Bowlingbahnen (gegen Gebühr).

Was Ihre Kinder begeistern wird, ist der kleine Zug, der von Spätnachmittag bis abends durch die Anlage fährt. Auch für Erwachsene eine interessante Orientierungsrundfahrt (gegen Gebühr).



Waschraum mit Waschmaschinen

Beauty Center „Amica“ mit Hydromassage, Lymphdrainage, Shiatsu, Epilation, Maniküre, Pediküre und Gesichtspflege.

## ROSOLINA MARE

1.000 m entfernt. Dort befinden sich jede Menge Geschäfte, Restaurants, Eisdielen und ein mehrmals wöchentlich stattfindender Nachtmarkt. Einmal in der Woche gibt es auf dem Piazzale Europa am Vormittag einen großen Markt.

Auch finden Sie hier EC-Geldautomaten, die Touristeninformation, eine Kirche, einen kleinen Kinderpark und einen Park mit Hüpfburgen.



## AUSFLÜGE

An der Rezeption erhalten Sie eine Broschüre über Ausflüge die vom Feriendorf organisiert werden.

Im Folgenden finden Sie ein paar Vorschläge, wenn Sie Ihren Urlaub nicht nur am Strand verbringen möchten. Kaum eine andere Region Italiens hat so viel zu bieten.

### Chioggia ca. 20 km

Chioggia, das wenig bekannte Fischerstädtchen am südlichen Zipfel der venezianischen Lagune, wirkt wie eine Miniaturausgabe von Venedig. Auch hier prägen Kanäle und Paläste das Bild.

Besonders beliebt ist der Fischmarkt. Er findet werktags von 06:30 bis 12:00 Uhr statt und gehört zu den größten Fischmärkten Italiens. Trauen Sie sich – kaufen Sie eine Seeszunge, Scampi oder Muscheln und zaubern Sie sich ein mediterranes Essen in Ihrem Bungalow/Chalet.

Jeden Donnerstag findet zusätzlich der große Wochenmarkt statt.



### Vergnügungspark Mirabilandia ca. 100 km

Italiens zweitgrößter Freizeitpark befindet sich an der Adriaküste zwischen Ravenna und Rimini.



Der im Juni 2012 eröffnete, 60 Meter hohe Water Coaster stellte einen neuen italienischen Höhenrekord auf. Die zehn Personen fassenden Fahrzeuge werden bei "Divertical" zunächst mit einem Vertikallift nach oben transportiert, bevor es dann mit einer Spitzengeschwindigkeit von 110 km/h wieder nach unten geht – hinein in eine Splash-Zone. Der Fokus liegt hier klar auf der Höhe und dem damit verbundenen Thrill sowie einer schönen Aussicht auf das nahe Mittelmeer.

### Venedig

ca. 60 km

Venedig war bis 1797 eines der bedeutendsten Zentren im damaligen Europa. Die Stadt war der größte Handelsplatz zwischen Westeuropa und dem östlichen Teil des Mittelmeers. Es wurde im Wesentlichen mit Gewürzen, Weizen und Luxuswaren gehandelt.

Nutzen Sie die Nähe dieser großartigen Stadt für einen Besuch.

Mit dem PKW: fahren Sie in Mestre über die lange Straßenbrücke Ponte della Libertà nach Venedig auf die Parkplatzinsel Tronchetto und dann mit dem Linienboot (Vaporetto) ins Stadtzentrum.



Preiswerter sind die Festlandparkplätze von Fusina, Treporti und Punta Sabbioni (Fahrzeit mit dem Schiff ca. 40 Min.).

Fahrpläne und Streckenpläne unter [www.ACTV.it](http://www.ACTV.it)

Alternative: in Mestre parken und den Pendelzug nach Venedig benutzen.

Eine weitere gute Möglichkeit wäre auch, mit dem Schiff ab Chioggia bzw. Sottomarina zu fahren. Fahrzeit ca. 70 min.

Ab 2024 wird für den Besuch in Venedig ein Zugangsbeitrag erhoben. <https://cda.ve.it/de/>

### Verona

ca. 150 km

Verona ist nicht nur die Stadt der berühmten Opernfestspiele und des romantischsten Liebespaares (Romeo und Giulia) der Welt; Verona zählt außerdem zu den schönsten Städten Italiens.



Die Opernfestspiele finden jedes Jahr von Mitte Juni bis Anfang September statt. Infos unter [www.arena-verona.de](http://www.arena-verona.de)

**Pomposa ca. 40 km und Ravenna ca. 90 km**

Benediktinermönche gründeten im 6. Jahrhundert ein kleines Kloster. Damals war der Ort, im Delta des Po, wohl eine kleine Insel. Die Abtei mit ihren unverputzten Backsteinwänden ist, auf dem Weg nach Ravenna, unbedingt einen Abstecher wert.



Den Mittelpunkt der Stadt Ravenna, in der Dante einst seine "Göttliche Komödie" schrieb, ist die Piazza del Popolo. Ravennas größte Schätze sind die frühchristlichen Bauten aus dem 5. und 6. Jh., darunter die Kirche San Vitale oder die Palastkirche Theoderichs, beide mit schönen byzantinischen Mosaiken.

**Comacchio ca. 60 km**

Es ist eine reizende kleine Stadt mit antikem Ursprung - Comacchio: gelegen auf 13 Inseln. Ihre Einwohner sind stolz auf ihr gut erhaltenes historisches Zentrum. Und das zu Recht. Mit seinen Kanälen, hübschen Brücken und Palästen erinnert es ein wenig an Venedig.

Interessant ist vor allem die Kanalbrücke Trepponti aus dem Jahr 1634 mit zwei Befestigungstürmchen.

Eine Spezialität sind die Aale von Comacchio. Jedes Restaurant bietet eine Vielzahl von Aal-Gerichten.



**Po-Delta-Nationalpark ca. 10 km**

Das riesige Delta des Po, der mit fünf Armen in die Adria mündet umfasst 400 km<sup>2</sup>. Hier ist eine Landschaft, in der die Grenze zwischen Land und Wasser zerfließt. Die Flora und Fauna sind einzigartig und der Botanische Garten von Porto Caleri einen Besuch wert. Ideal für einen Fahrrad-Ausflug!



Es werden auch Bootstouren angeboten. Vom Schiff aus kann man wunderbare Eindrücke sammeln.

**Euganeische Hügel und Padua ca. 60 km**

Diese sich plötzlich aus der flachen Poebene erhebende Hügellandschaft vulkanischen Ursprungs im Süden Paduas gehört zu den besonders idyllischen Ausflugszielen Norditaliens: mit Rebhängen, Wäldern, der Benediktinerabtei von Praglia (11. Jh.) und den Castelli Carraresi. Im Burgdorf Arquà Petrarca starb der berühmte Dichter Francesco Petrarca.

Padua ist eine der elegantesten und dynamischsten Städte Italiens. Die Antike vermischt sich mit der Moderne, die Tradition mit der Avantgarde, und verleiht dieser schönen Stadt einen besonderen und einzigartigen Charme.

Wenn Sie einen Besuch der weltberühmten Scrovegni Kapelle planen sollten Sie bereits ein bis zwei Monate vorher Ihre Eintrittskarten über das Internet bestellen. Kurzfristig vor Ort ist eine Besichtigung fast unmöglich. [www.cappelladegliscrovegni.it](http://www.cappelladegliscrovegni.it)



## Verkehr in Italien

### ➤ Notfallnummern

Italien ist auch an Europas Notfallnummer 112 angeschlossen. Diese Nummer wählen Sie, wenn Sie in Not geraten oder wenn andere Personen Hilfe brauchen. Wenn Sie hier anrufen wird ein italienisch sprechender Mitarbeiter abheben. Bitte sprechen Sie langsames und deutliches Deutsch. Der Mitarbeiter versteht Sie und wird sofort Hilfe zu Ihnen schicken.

### ➤ ADAC

Sollten Sie ADAC-Mitglied sein, so können Sie damit rechnen, dass Ihnen eine ADAC Partnerorganisation behilflich ist falls Sie eine Panne haben. In Italien ist das der ACI. Rufen Sie dennoch die ADAC Telefonnummer in Deutschland an:

im Ausland  
bei Fahrzeugschaden  
+49 89 22 22 22

bei Erkrankung und Verletzung  
+49 89 76 76 76

Können Sie die Zentrale in München nicht erreichen dann wählen Sie bitte Italien :  
+39 039 21 04 1

### ➤ Wichtige Verkehrsregeln

Die Höchstgeschwindigkeit auf italienischen Autobahnen beträgt 130 km/h. Auf Schnellstraßen dürfen Sie max. 110 km/h fahren. Innerhalb geschlossener Ortschaften sind 50 km/h erlaubt und auf Landstraßen gilt, wenn nicht anders angegeben, die Höchstgeschwindigkeit von 90 km/h.

**Es ist Pflicht auch am Tag mit Abblendlicht auf Autobahnen und außerhalb geschlossener Ortschaften zu fahren.**

Maximal ist 0,5 Promille Alkohol erlaubt.

Telefonieren ist nur mit Freisprecheinrichtung erlaubt.

Warnweste: Es ist in Italien verpflichtend, eine Warnweste dabei zu haben. Verstauen Sie diese griffbereit im Fahrgastraum! Sobald Sie bei einer Panne das Auto verlassen ist diese anzuziehen.

Um nach Italien zu gelangen fahren Sie höchstwahrscheinlich über Österreich oder die Schweiz. Hier benötigen Sie für Autobahnen und Schnellstraßen eine Vignette. Hier die Preise für Pkws bis 3,5 t (ohne Gewähr) Stand April 2023

Österreich:

10-Tages	2-Monate	Jahres-Vignette
€ 12,80	€ 32,00	€ 106,80

Brennermaut: € 12,50  
Tauernmaut: € 15,00

Schweiz

Jahresvignette Schweiz Autobahn:  
(bis 31. Januar des Folgejahrs gültig) ca. € 44,50

Italien

Maut wird nach gefahrenen Kilometern berechnet.  
Brenner bis Padua Zona industriale  
ca. € 24,60

### ➤ Tanken

Öffnungszeiten

Die Tankstellen an den Autobahnen sind in Italien rund um die Uhr personell besetzt. Alle anderen öffnen morgens gegen 7:00 Uhr, haben in der Regel eine lange Mittagspause und schließen abends spätestens um 22:00 Uhr. Sonntag ist meistens geschlossen.

Zapfautomaten

Die Großzahl der Tankstellen verfügt jedoch über Zapfautomaten, so dass man dort auch während der personallosen Zeiten tanken kann. An manchen Tankstellen wird inzwischen sogar ganz auf den Tankwart verzichtet und es sind lediglich Automaten aufgestellt. Diese erkennt man am „Fai da te“ – Schild, was wörtlich übersetzt „mach es selbst“ heißt. Auch „aperto 24 ore“ weist auf eine Tankstelle mit Zapfautomaten hin. Die Automaten akzeptieren gut erhaltene Geldscheine und grundsätzlich auch Kreditkarten. Es empfiehlt sich aber auf jeden Fall einen Geldschein parat zu haben, da die Kartenzahlung oft nicht funktioniert.

